

Codice

AC7008

Modello

STG MEAT 700 LCD BLACK

Caratteristiche costruttive - Building characteristics

Rivestimento INT/EST INSIDE / OUTSIDE covering	Acciaio INOX AISI 304 / STAINLESS STEEL AISI 304	
Temp. interna Internal temp	TNV +0° +30°C	
Classe Class	4 30°C-55%	
Spessore di isolamento Thickness of isolation	mm.	75
Tensione V - Ph - Hz Tension V-Ph-Hz	230/1/50 Hz	

Dotazioni Equipment	n° 3 griglie plastificate e n°1 Gancera per carni con 2 ganci (80kg di portata) n° 3 plastic-coated wire shelves 650x530 -hook rail with 2 hooks rod for meat 80kg.	
Centralina elett. Electronic central	DIGITAL	
Gestione HACCP HACCP Function	I	
USB USB	-	
RS485 RS485	-	
Chiusura con chiave Key lock	I	
Illuminazione interna Internal light	I	
Lampade U.V. Ultraviolette U.V. Lamps	I	
Condensazione ad acqua Water condensing unit	O	
Tensione 60Hz Voltage 60Hz	O	
Peso netto Net Weight	Kg.	156
	Con imballo / Packed	168

Potenza frigorifera Refrigeration power	ASHRAE	Watt	T. evap. -10° / +55° T.cond TN	565
Capillare / Valvola termostatica Capillary / Thermostatic Valve				Cap.
Ventilatore evap. Evaporator fan	Ø - Watt-Volt		1x200Ø-10W-230V	
Resistenza Sbrinamento Defrosting heater	Watt		500W	
Umidità relativa Relative humidity	40% - 90% HR			
Capacità di carico Storage capacity			carne meat	150
	Kg.			

Compressore Compressor	EMBRACO NEK6181GK			
Ventilatore cond. Condenser fan	Ø - Watt-Volt		1x230Ø-12W-230V	
Gas Gas	Kg.		R404 A GWP: 3922	0,4

Assorbimento Absorption	Kw 1 / A 5			
Rumorosità Noise	Db(A)		52,1	

- Non disponibile / Not available

I Incluso / Included

O Optional / Optional

La ditta Everlasting s.r.l. si riserva il diritto di apportare ai propri prodotti quelle modifiche tecniche e stilistiche che riterrà necessarie o utili senza pregiudicare le caratteristiche essenziali. Everlasting reserves the right to modify technical and stylistic features of its products without any prior notice, should such modifications be necessary or useful and not affecting any essential features of the product itself.

Codice

Code

AC7008

Modello

Model

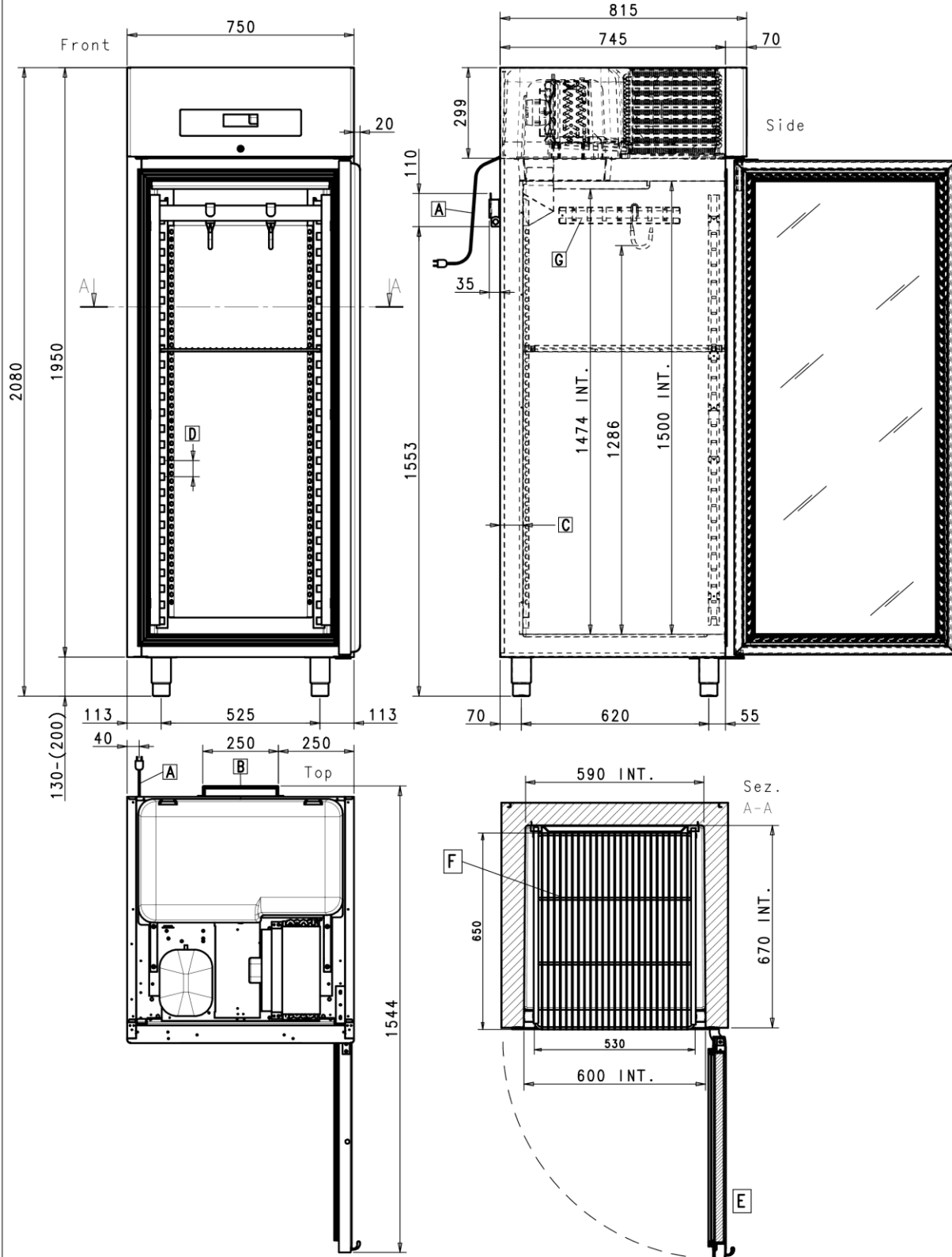
STG MEAT 700 LCD BLACK

Dimensioni esterne con imballo

External dimensions packed

770x895x2235

Armadio Stagionatore 1T 1P STG MEAT 700 GLASS



- A = Cavo Alimentazione L.2100mm / Line cable 2100mm lenght
- B = Vaschetta Evaporazione Condensa / Pan evaporation condensation water
- C = Spessore Coibentazione 75mm / 75mm insulation thickness
- D = Passo Cremagliere 53mm / Slideways support with 53mm pitch
- E = Possibilita' di apertura sx / Option for left hinged door
- F = Griglia 530x650mm N°3 in dotazione / N° 3 plastified wire shelves 530x650mm included
- G = Gancera carne con 2 ganci / Hook rail for meat with 2 hooks rod

La ditta Everlasting s.r.l si riserva il diritto di apportare ai propri prodotti quelle modifiche tecniche e stilistiche che riterrà necessarie o utili senza pregiudicare le caratteristiche essenziali. Everlasting reserves the right to modify technical and stylistic features of its products without any prior notice, should such modifications be necessary or useful and not affecting any essential features of the product itself.